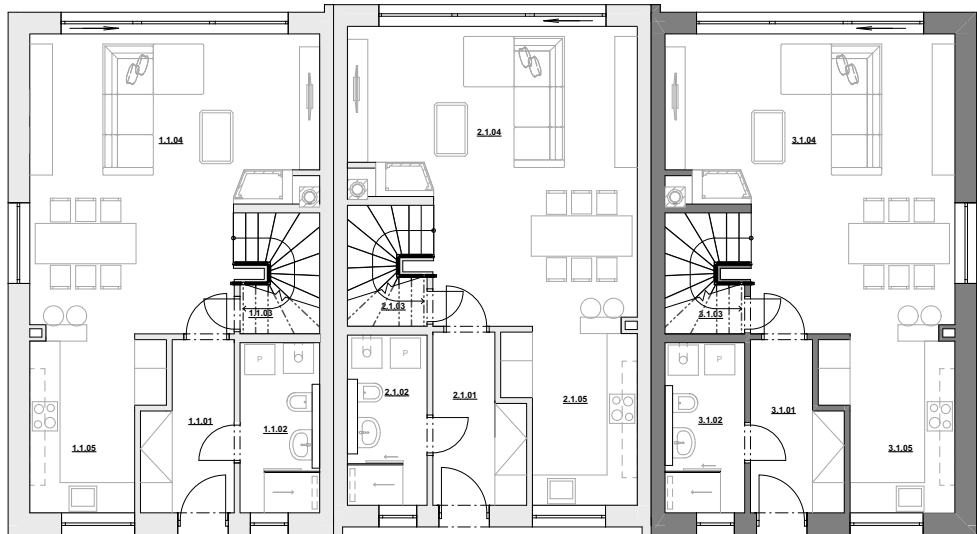


# Rodinný dům C3

## Půdorys 1. NP



**Tabulka místností 1. NP**

Č.	Název místnosti	Plocha (m <sup>2</sup> )
3.1.01	Zádvěří	5,50
3.1.02	Tech. m. + WC	5,33
3.1.03	Sklad	2,18
3.1.04	Obývací pokoj	31,00
3.1.05	Kuchyň	8,20
Celkem 1. NP		52,21

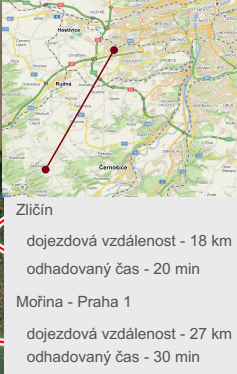
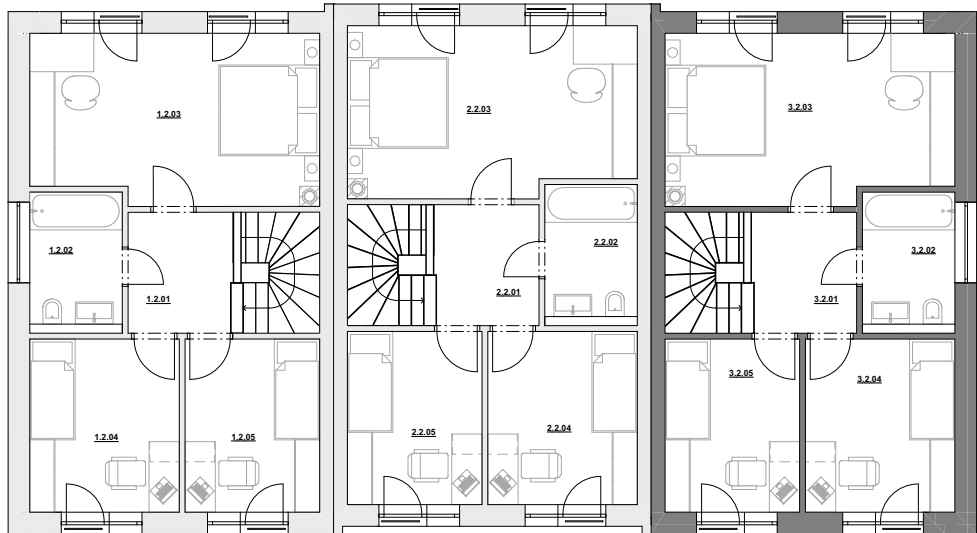
**Tabulka místností 2. NP**

Č.	Název místnosti	Plocha (m <sup>2</sup> )
3.2.01	Chodba + schodiště	9,12
3.2.02	Koupelna + WC	5,14
3.2.03	Pokoj	19,68
3.2.04	Pokoj	10,50
3.2.05	Pokoj	9,48
Celkem 2. NP		53,92

**Závěrečný přehled ploch**

Název	Plocha (m <sup>2</sup> )
Celkem užitná plocha	106,13
Celkem zahrada	385,41
Celkem parkovací místa	27,50

## Půdorys 2. NP

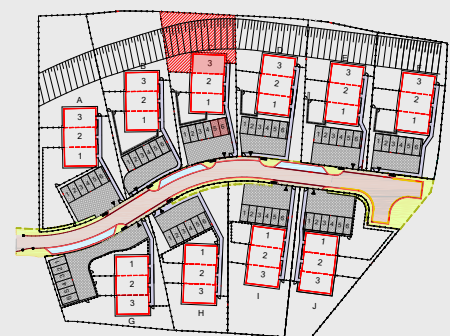


Zlín  
dojezdová vzdálenost - 18 km  
odhadovaný čas - 20 min

Mořina - Praha 1  
dojezdová vzdálenost - 27 km  
odhadovaný čas - 30 min

## Rodinné domy Mořina

## Situace



## Pohled Z



## Pohled V



## Popis objektu

Nadstandardní patrové byty 4+kk v rodinném domě s vlastní zahradou. Součástí každého bytu je předzahrádka a dvě vlastní parkovací stání v uzavřeném areálu domu. Energetická třída B - velmi úsporná.

Rodinné domy jsou provedené ve vysokém standardu. Nabízené objekty disponují špičkovým teplovodním podlahovým vytápěním včetně kondenzačního kotle a keramických komínů s přípravou pro krby.

V obývacím pokoji je posuvné panoramatické okno s výstupem na zahradu. Domy disponují přípravou pro venkovní žaluzie včetně zabudovaných podomítkových kastlíků, rozvodů pro kamerový systém a alarm.

V interiéru jsou použity zatěžové laminátové podlahy, obklady a dlažby ve formátech 60x60 cm a 30x60 cm, moderní závěsná sanita a dveře výšky 2 100 mm. V objektu jsou použity dvojitě protihlukové mezibytové stěny a vnitřní schody s protihlukovou úpravou.

Bydlení bez kompromisů v nově vyrůstající čtvrti Mořina v nízkoe energetických domech postavených nejmodernější technologií s důrazem na každý detail.

