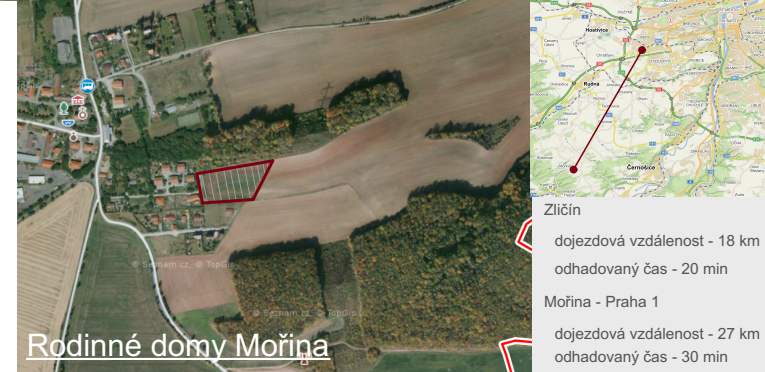


Rodinný dům H2

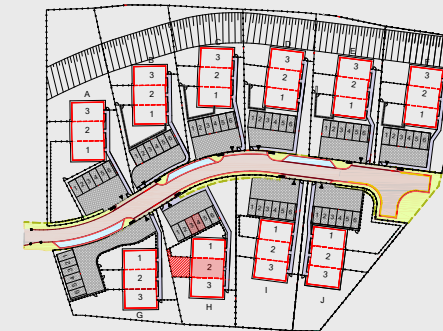


Zlín
dojezdová vzdálenost - 18 km
odhadovaný čas - 20 min

Mořina - Praha 1
dojezdová vzdálenost - 27 km
odhadovaný čas - 30 min

Rodinné domy Mořina

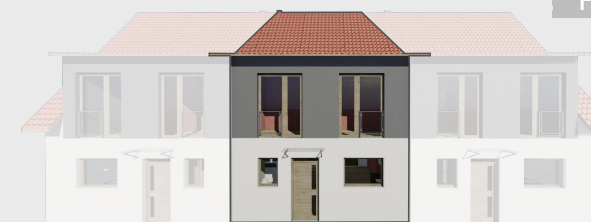
Situace



Pohled Z



Pohled V



Popis objektu

Nadstandardní patrové byty 4+kk v rodinném domě s vlastní zahradou. Součástí každého bytu je předzahrádka a dvě vlastní parkovací stání v uzavřeném areálu domu. Energetická třída B - velmi úsporná.

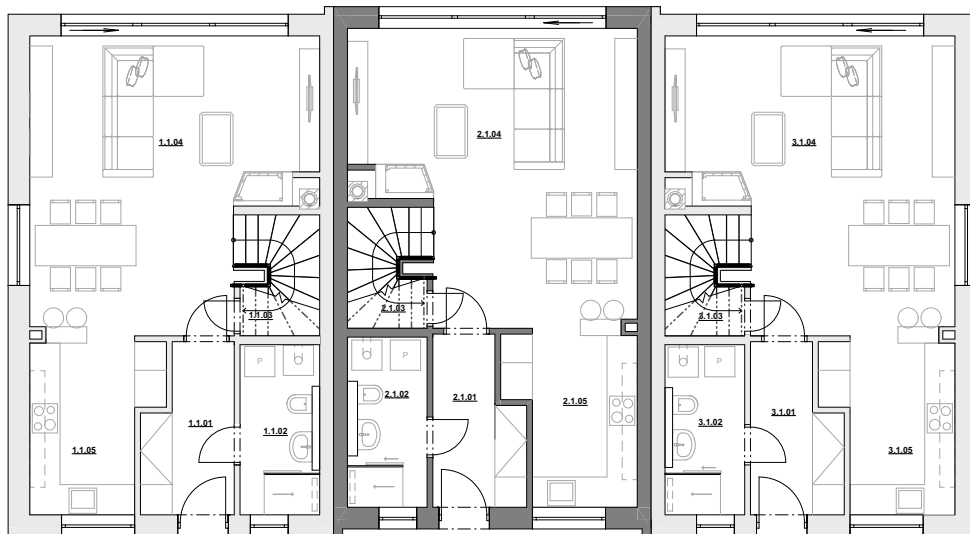
Rodinné domy jsou provedené ve vysokém standardu. Nabízené objekty disponují špičkovým teplovodním podlahovým vytápěním včetně kondenzačního kotle a keramických komínů s přípravou pro krby.

V obývacím pokoji je posuvné panoramatické okno s výstupem na zahradu. Domy disponují přípravou pro venkovní žaluzie včetně zabudovaných podomítkových kastlíků, rozvodů pro kamerový systém a alarm.

V interiéru jsou použity zatěžové laminátové podlahy, obklady a dlažby ve formátech 60x60 cm a 30x60 cm, moderní závěsná sanita a dveře výšky 2 100 mm. V objektu jsou použity dvojitě protihlukové mezibytové stěny a vnitřní schody s protihlukovou úpravou.

Bydlení bez kompromisů v nově vyrůstající čtvrti Mořina v nízkoe energetických domech postavených nejmodernější technologií s důrazem na každý detail.

Půdorys 1. NP



Tabulka místností 1. NP		
Č.	Název místnosti	Plocha (m ²)
2.1.01	Zádvěří	5,50
2.1.02	Tech. m. + WC	5,33
2.1.03	Sklad	2,18
2.1.04	Obývací pokoj	31,00
2.1.05	Kuchyň	8,20
Celkem 1. NP		52,21

Tabulka místností 2. NP		
Č.	Název místnosti	Plocha (m ²)
2.2.01	Chodba + schodiště	9,12
2.2.02	Koupelna + WC	5,14
2.2.03	Pokoj	19,68
2.2.04	Pokoj	10,50
2.2.05	Pokoj	9,48
Celkem 2. NP		53,92

Závěrečný přehled ploch		
Název	Plocha (m ²)	
Celkem užitná plocha	106,13	
Celkem zahrada	43,90	
Celkem parkovací místa	27,50	

Půdorys 2. NP

